

# L'INFORMATEFQ

16<sup>e</sup> ANNÉE, VOLUME III, 1999

JUILLET

1999

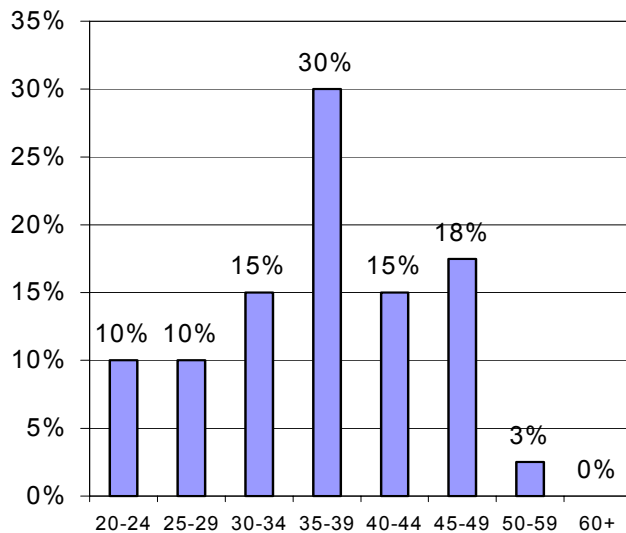
## Résultats du sondage 1999 auprès des membres de l'ATEFQ.

Nombre de répondants : 42

Répartition selon le sexe :

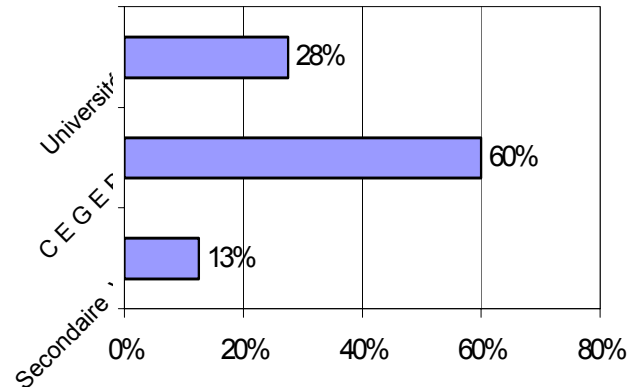
<b>masculin</b>	84,8%
<b>féminin</b>	15,2%

### Répartition selon l'âge :



Moyenne d'âge : 36,7 ans, versus 32 en 1991

### Niveau de scolarité :



L'expérience moyenne était en 1991 près de 10 ans alors que dans ce sondage nous obtenons une moyenne de **14,3** ans.

La formation académique en fonction du marché du travail est perçue par nos membres, ayant le plus d'expérience, comme étant de moyenne à très conforme, alors que les plus récemment diplômés de la formation collégiale considèrent cette dernière comme étant de peu à moyennement conforme, cette dernière option étant la plus fréquemment utilisée.

Par ailleurs 9,5% des répondants ont indiqué détenir le titre de CRA de l'institut canadien des évaluateurs.

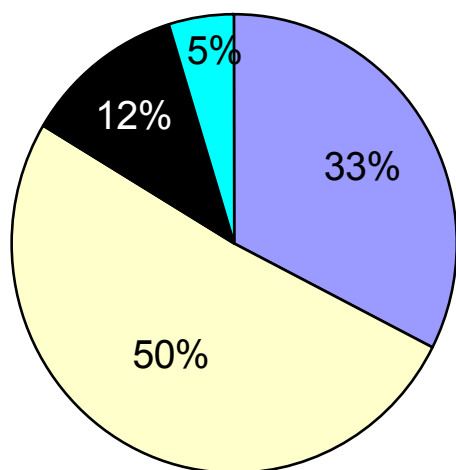
**R**épartition des membres selon  
la région administrative  
habitée :

Région	1987	1989	1992	1999
Abitibi-Témiscamingue	3%	2%	2%	0%
Bas St-Laurent-Gaspésie	4%	6%	5%	10%
Côte-nord	0%	2%	2%	0%
Estrie	12%	12%	12%	15%
Laurentides-Lanaudière				5%
Montréal	18%	27%	36%	33%
Outaouais	3%	0%	2%	3%
Québec	52%	39%	17%	18%
Saguenay-Lac St-Jean	1%	0%	3%	5%
Trois-Rivières, centre	7%	12%	19%	10%

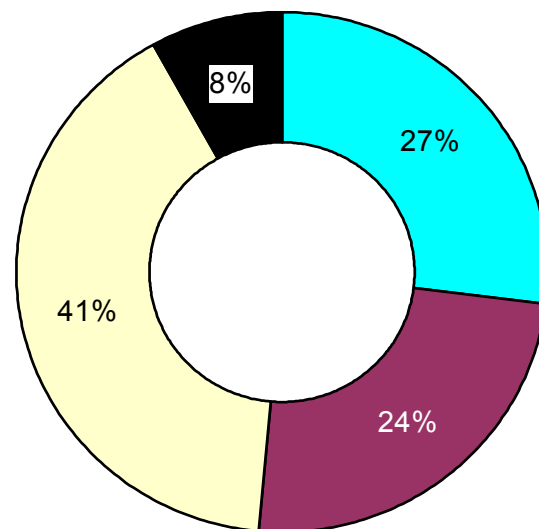
2 L'INFORMATEFQ

JUILLET 1999

**Employeur :**



■ firmes privées □ public ■ à leur compte ■ aucun

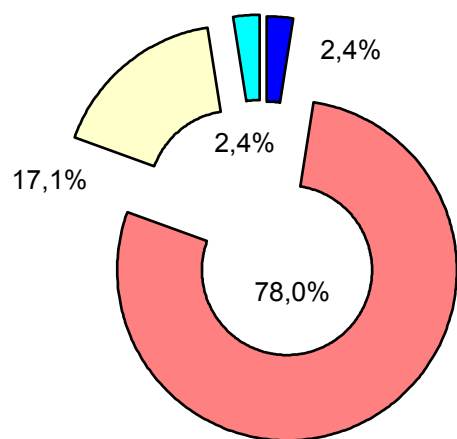


■ Municipal ■ Hypo. □ Expertise ■ Estimation

Le secteur public s'occupant exclusivement du domaine municipal voici la répartition du **champs d'activité** pour les autres :

Le domaine municipal est représenté dans une proportion de 64,29% comme étant un des champs d'activité de l'employeur.

**Titre de l'emploi :**



■ Inspecteur	■ Technicien
■ Évaluateur	■ Estimateur

Le travail des techniciens touche principalement

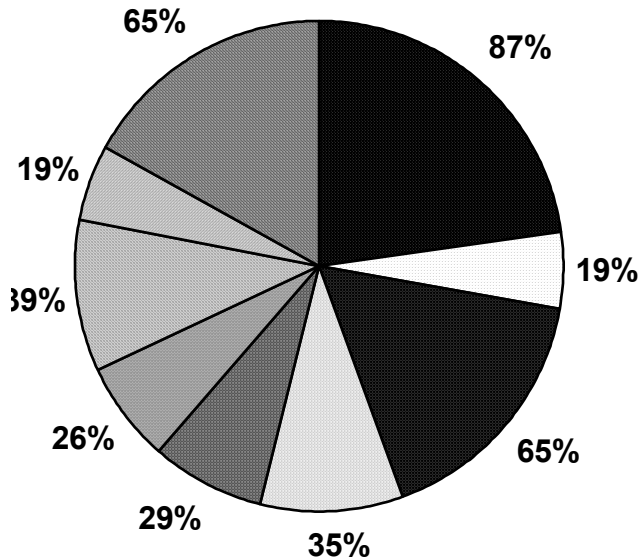
	1999	1992	1989	1987
L'aspect technique	17,1%	14,6%	22,0%	29,0%
entre les deux	22,0%	23,6%	14,0%	18,0%
Tout le processus	61,0%	51,8%	64,0%	53,0%

### Responsabilités :

	1999	1992
à son compte	10,8%	5,4%
employé	73,0%	42,0%
dirige une équipe	8,1%	29,5%
dirige un service	8,1%	23,2%

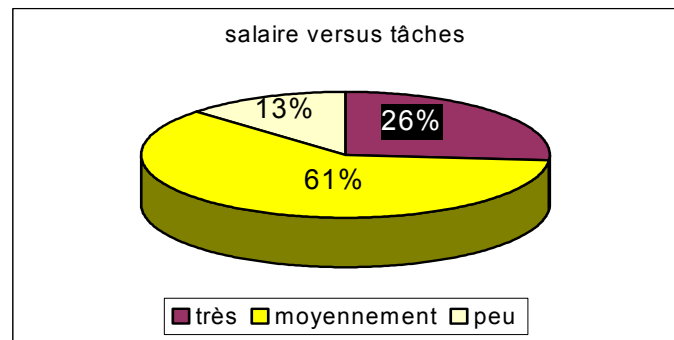
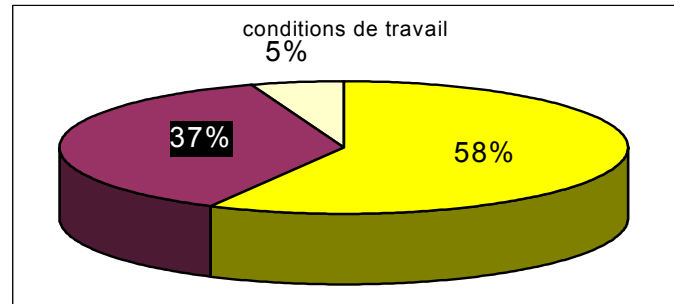
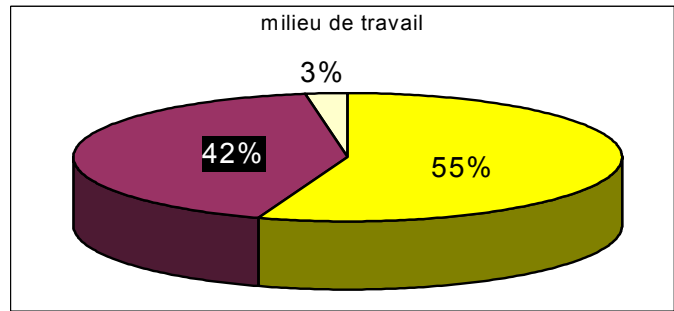
On constate une nette diminution des membres répondant avec une position de direction. S'agit-il de mise à la retraite, d'abolition de poste ou de non réponse au sondage. On ne peut que spéculer.

**Les champs d'activité du technicien :**



- Inspection résidentielle
- Inspection commerciale
- Recherches
- Expropriation
- Responsables de municipalités
- Prêts hypothécaire
- Expertise
- Estimation
- Contestation ou défense

**Satisfaction :**



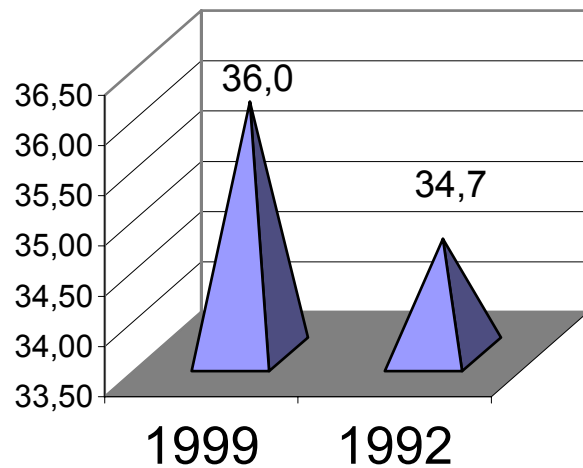
Le total des pourcentages est supérieur à 100% car nous avons compilé les réponses multiples données dans le sondage.

**Le nombre d'heures moyen par semaine :**

**Emploi permanent ou temporaire**

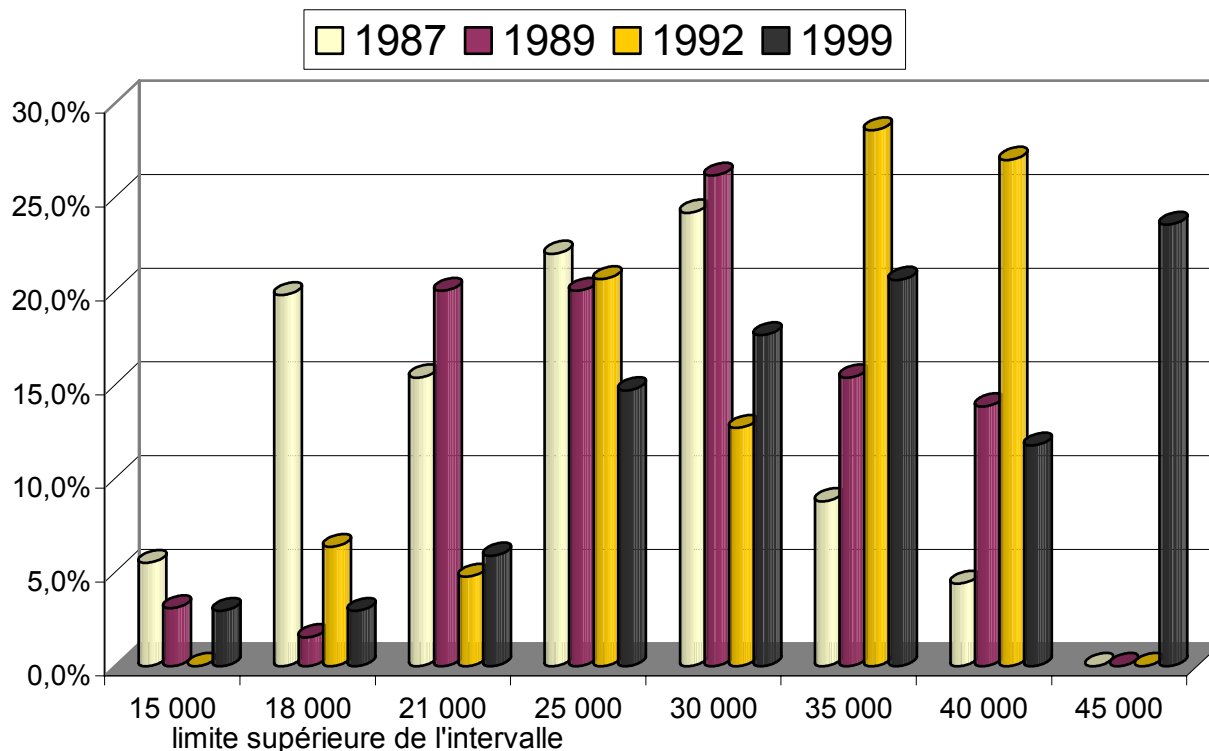
	1992	1999
permanent	96,4%	91,9%
temporaire	3,6%	8,1%

On constate une hausse de la précarité de l'emploi, phénomène de société. Par contre, le taux d'emploi permanent est relativement élevé dans notre secteur d'activité.



40,5% des répondants font en moyenne 4,89 heures supplémentaires par semaine alors qu'en 1992, 18,2% faisaient 4,35 heures par semaine.

## Évolution de la rémunération salariale :



Concernant l'automobile, 81,6% des répondants doit travailler avec une automobile. Un montant moyen de 0.32\$ le km est accordé pour l'usage de celle-ci, et ce pour 68% des répondants. Pour les autres, il existe de multiples méthodes de remboursement des dépenses.

### Congrès

#### Lieux

	été	automne	hiver	total
Montréal	5,1%	20,5%	5,1%	30,7%
Québec	2,6%	43,6%	10,3%	56,5%
Autres		12,8%		12,8%

#### Frais souhaités

25 \$	40 \$	50 \$	60 \$
14,3%	25,7%	57,1%	2,9%

#### Activité complémentaire

cocktail	souper	danse	spectacle	aucune
24,3%	29,7%	2,7%	5,4%	37,8%

Ces tableaux indiquent que la saison idéale pour le congrès demeure l'automne, préférablement à Québec, avec une activité supplémentaire libre à peu de frais comme un souper au restaurant.

Message reçu, nous allons en tenir compte.



ASSOCIATION DES TECHNICIENS  
EN  
ÉVALUATION FONCIÈRE DU QUÉBEC

C. P. 869

**MONTRÉAL**  
**QUÉBEC**  
**H2L 4L6**